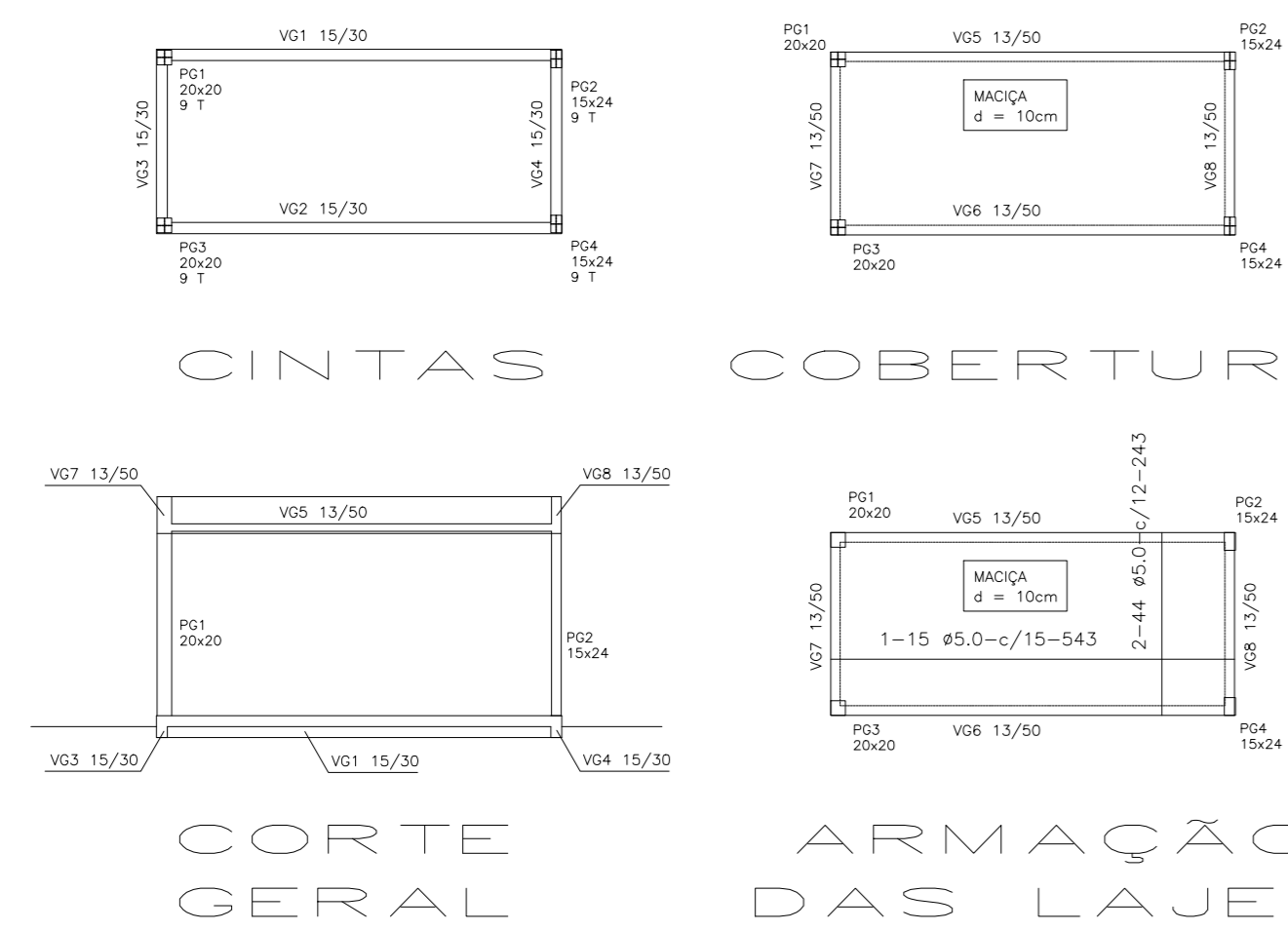
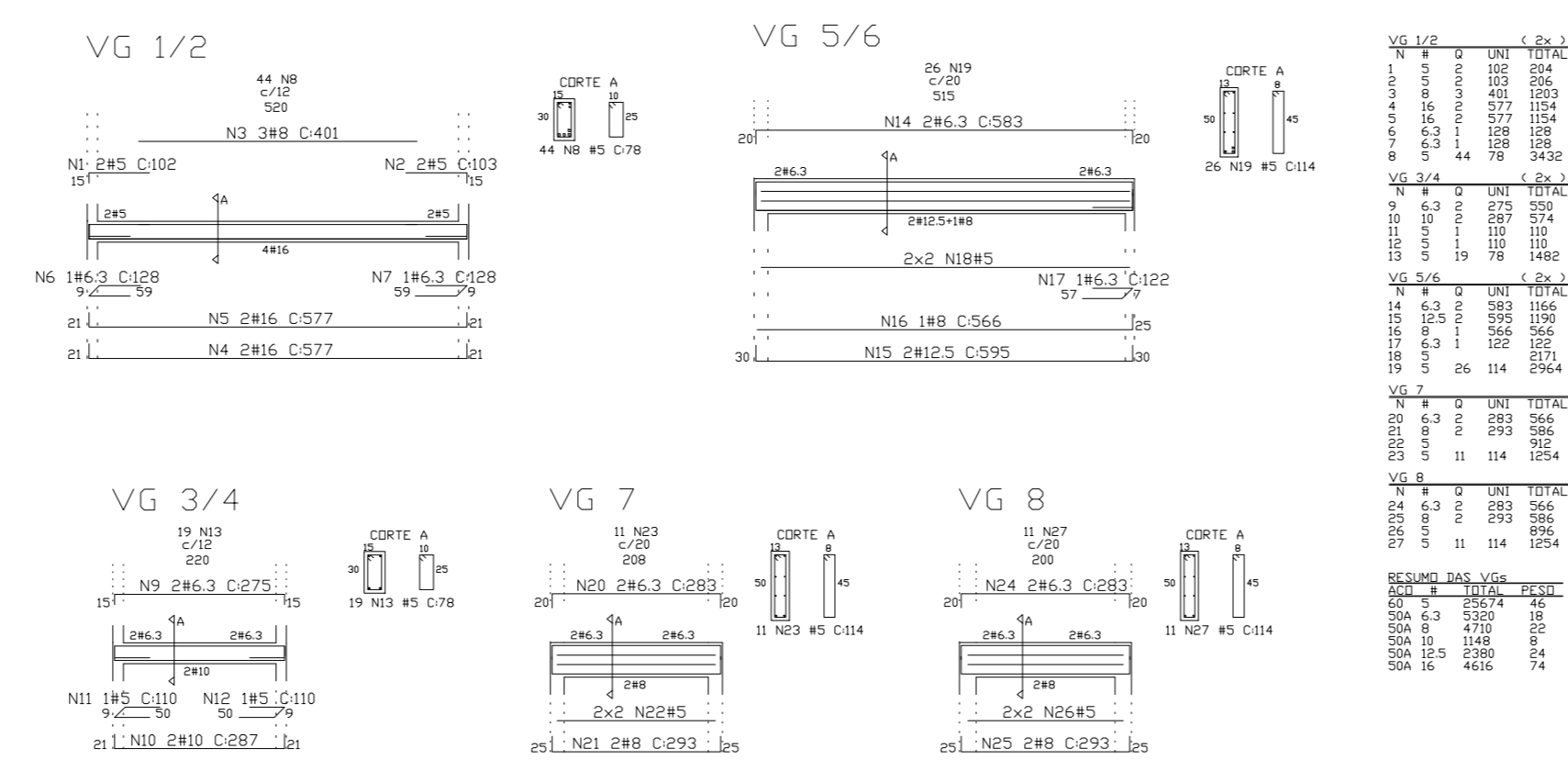


PROJETO DA GUARITA

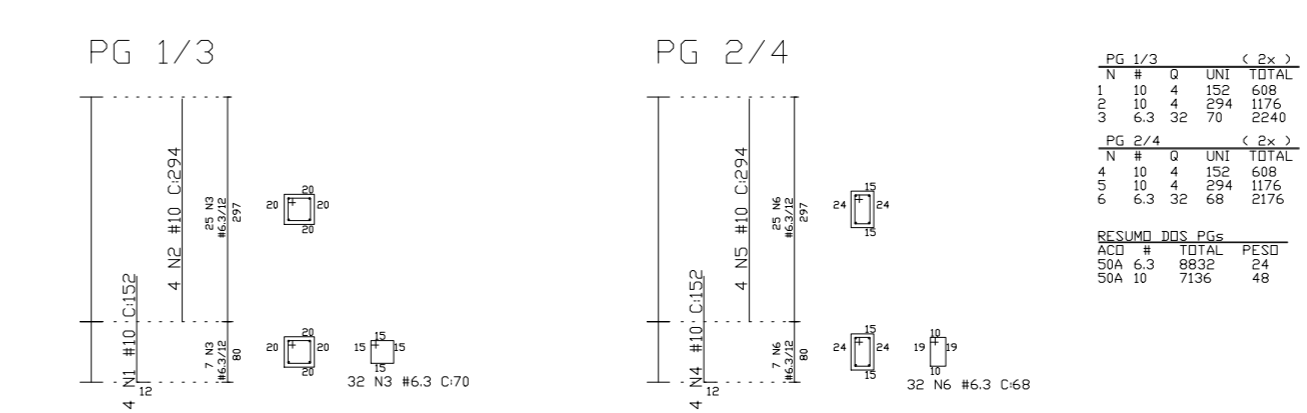
FORMAS



ARMAÇÃO DAS VIGAS

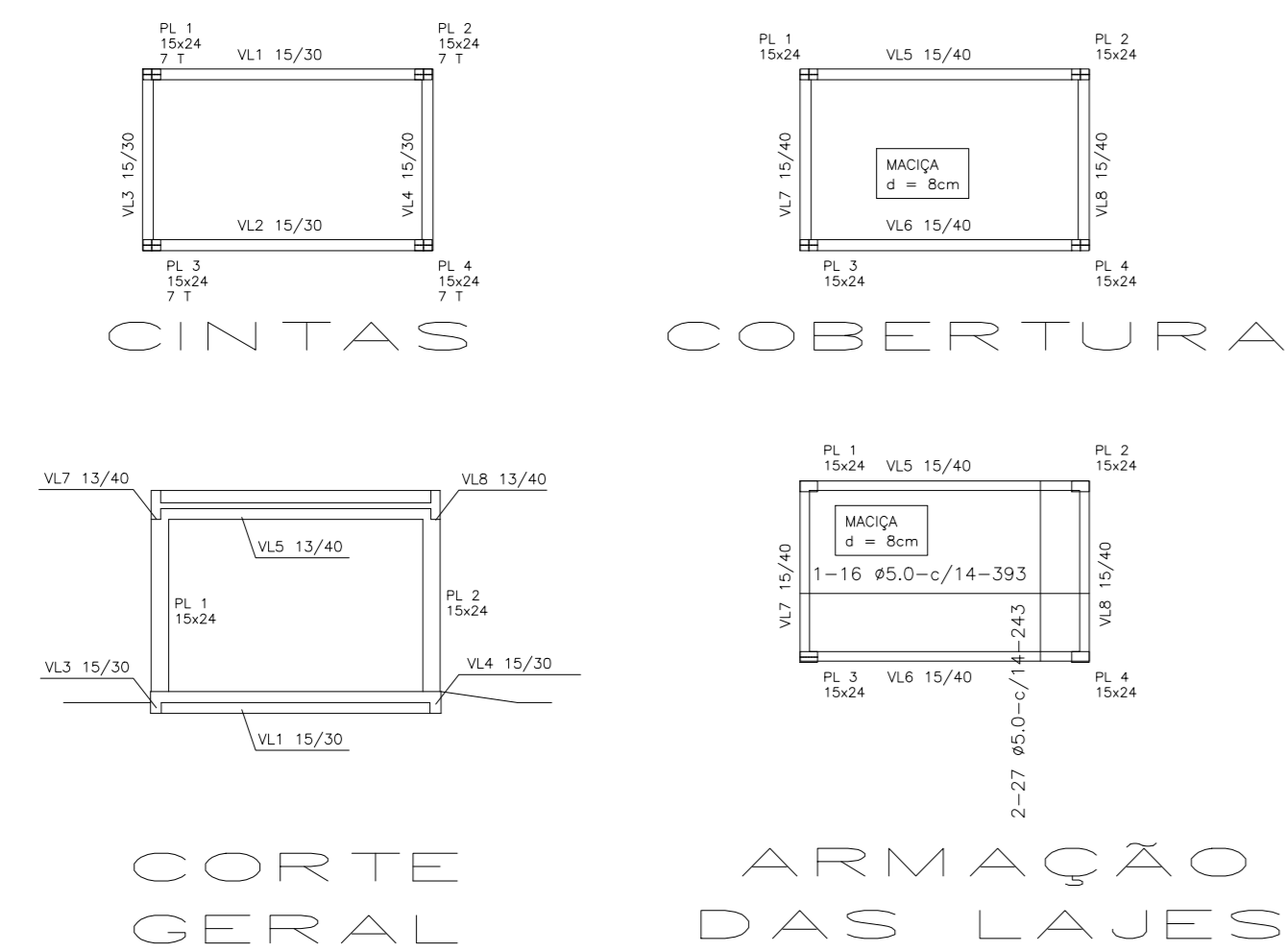


ARMAÇÃO DOS PILARES

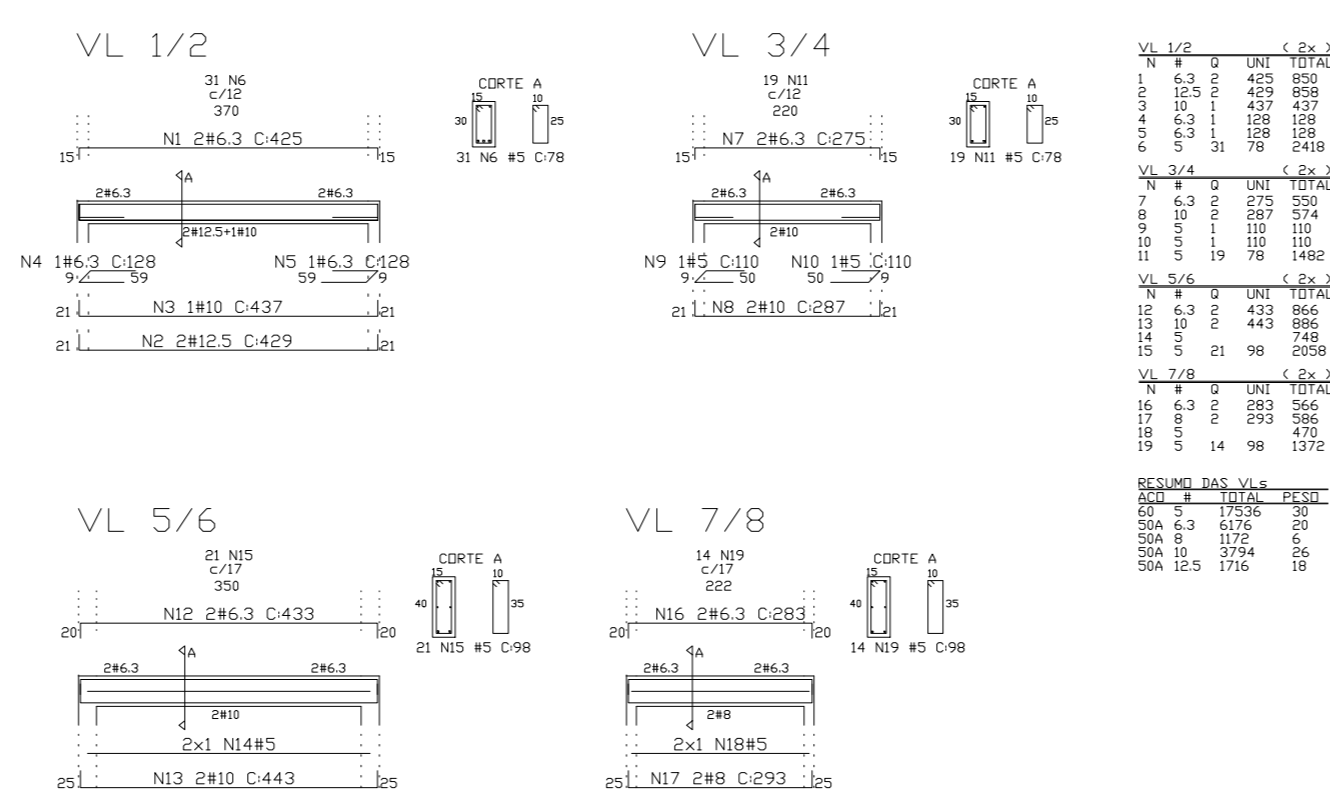


PROJETO DA CASA DE MÁQUINAS

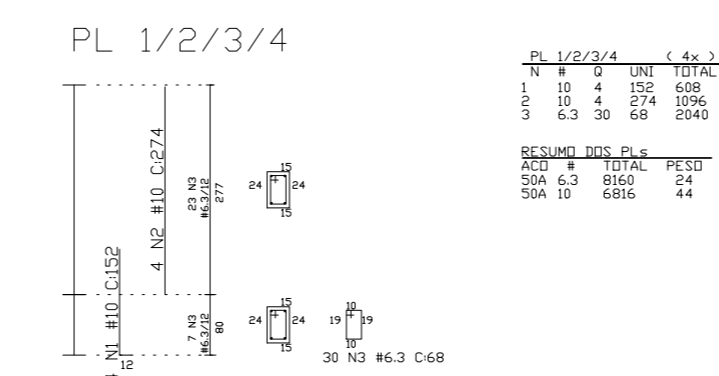
FORMAS



ARMAÇÃO DAS VIGAS



ARMAÇÃO DOS PILARES



LEGENDA

- Pilar que segue
- Pilar que termina
- Pilar que nasce

PROJETO FINAL DEBENTE DAS FORMAS
 CONTADEIRO: 100% DEBENTE DAS FORMAS
 DEBENTE DAS FORMAS: 100% DEBENTE DAS FORMAS
 DEBENTE DAS FORMAS: 100% DEBENTE DAS FORMAS
 DEBENTE DAS FORMAS: 100% DEBENTE DAS FORMAS
 DEBENTE DAS FORMAS: 100% DEBENTE DAS FORMAS

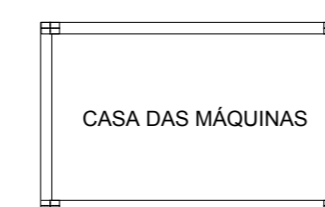
NOTA
 CARGA FINAL DAS LAJES DE COBERTURA
 S = 100 KG/M2

LISTA DE FERRO

Nº	Ø	QUANT.	COMP (cm)	TOTAL (m)
1	5,0	16	305	63
2	5,0	27	243	66

RESUMO - LIXEIRA

TIPO	Ø	TOTAL (m)	PESO (Kg)	PESO + 15% (Kg)
CHÃO	5,0	128	20	22
TOTAL			20	22



PROJETO ESTRUTURAL DA GUARITA E DA CASA DE MÁQUINAS

SETOR: RECANTO DAS EMAS, BRASÍLIA/DF
 ENDEREÇO: AV. MONJOLO, CHÁCARA 22, NÚCLEO RURAL, MONJOLO
 PROPRIETÁRIO: INSTITUTO FEDERAL DE EDUCAÇÃO, CIÊNCIA E TECNOLOGIA DE BRASÍLIA
 AUTOR DO PROJETO:
 RESP. TÉCNICO:
 PROPRIETÁRIO: INSTITUTO FEDERAL DE EDUCAÇÃO, CIÊNCIA E TECNOLOGIA DE BRASÍLIA
 RESP. TÉCNICO: